

机密文件

A公司商业计划书

提供中国最佳的综合防伪包装解决方案

上海兆鑫投资管理有限公司

2008年 6月，上海

项目摘要

✓ **行业前景：**随着人均GDP的快速发展，食品行业、烟酒行业、医药行业、化妆品行业等也呈现快速增长的态势，包装行业未来几年将保持持续快速发展的趋势，特别是防伪包装，面临更大的机遇。

✓ **公司简介：**A公司，长三角地区专注于防伪包装材料的供应商，拥有3项国家专利，具有明显的竞争优势，提供国内最佳的纸包装综合防伪解决方案。06销售额2089万元，净利润28万元；07年销售额11120万元，净利润613万元。08年预计实现销售额20000万元以上，净利润1600万元以上。

✓ **公司目标：**未来3-5年成为中国最大的纸包装综合防伪供应商。

✓ **竞争优势：**

- ① 服务于快速消费品行业，市场容量巨大；
- ② 管理团队稳定忠诚，具有创新能力和较强的市场整合能力，公司首创“一表式管理法”，大大提高了工作效率，降低了经营成本，有效控制了经营风险；
- ③ 拥有自主知识产权和较强的研发能力，产品能够不断推陈出新，满足防伪市场发展的需要。
- ④ 未来五年行业高速发展。

✓ **融资概要：**A公司计划融资4000万元，用途为1) 加强销售渠道建设；2) 对行业上游进行整合；3) 招募人才。

目录

第一部分 防伪包装行业简介

第二部分 公司概况

第三部分 公司的竞争优势

第四部分 管理团队

第五部分 发展规划及财务预测

第六部分 私募计划及资金用途

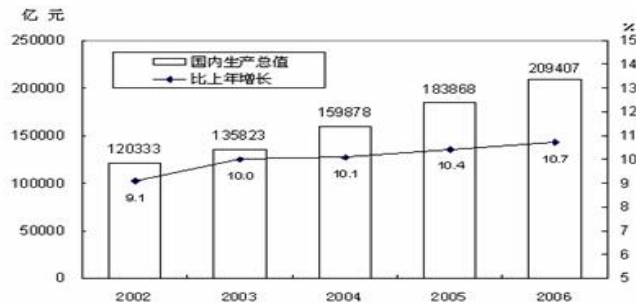
第一部分

防伪包装行业

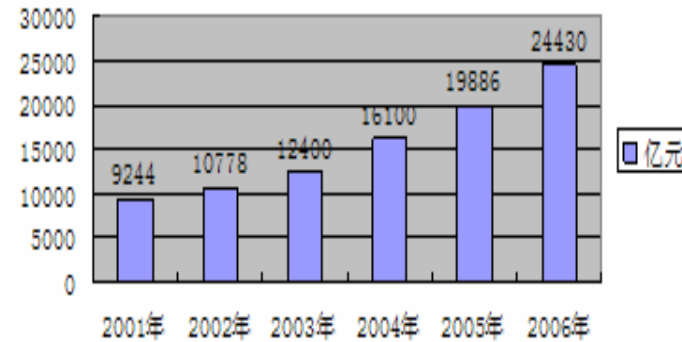
宏观环境-中国国民经济持续发展

- ✓ 中国的国内生产总值由2002年的人民币120333亿元上升至2006年的人民币209407亿元，长期保持在10%左右的增长。
- ✓ 同期国内食品工业总产值由10778亿元增长到24430亿元，复合增长率达22.70%；烟草产量由3467万箱增加到4150万箱，复合增长率达4.6%；医药工业产值由3100亿元增长到5537亿元，复合增长率达15.60%。

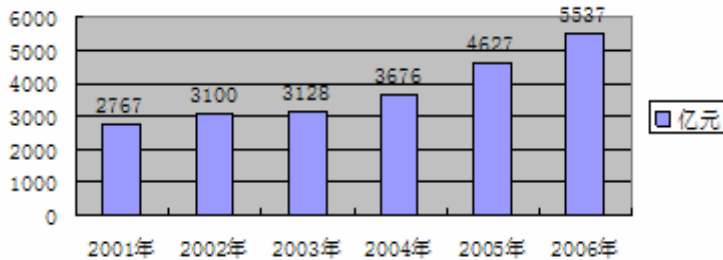
2002-2006年国内生产总值增长趋势



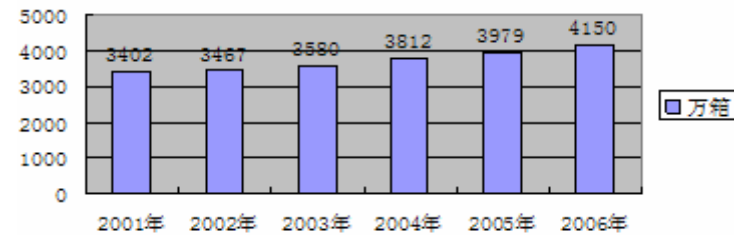
2001-2006年食品工业发展趋势



2001-2006年医药工业产值发展趋势



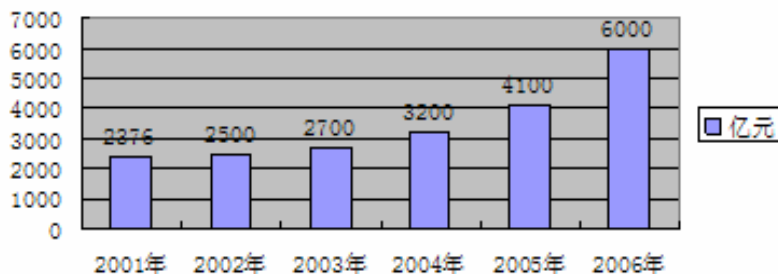
2001-2006年烟草产量变化趋势



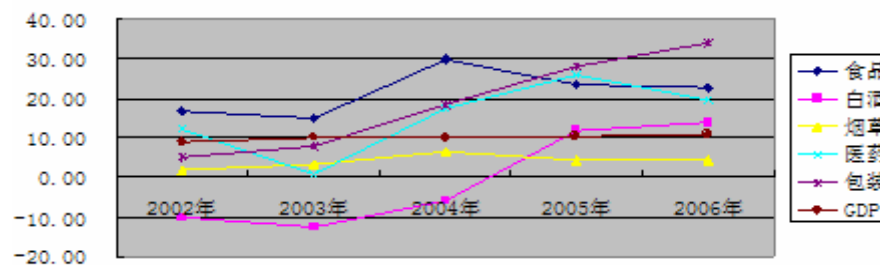
行业概况-包装行业快速持续发展

- ✓ 2002-2006年包装行业总产值由2500亿元增长到近6000亿元,年复合增长率达24.47%,增长速度远远高于同期国民经济增长速度以及其他行业的增长速度.
- ✓ 有资料统计,中国的人均包装消费只有12美元/年,只有发达国家的3-4%,发展潜力巨大.
- ✓ 包装行业未来发展趋势:塑料和纸为主要材料、环保化、多样化、功能化、软包装化、本土化.

2001-2006年包装行业发展趋势



GDP与各行业增长趋势比较



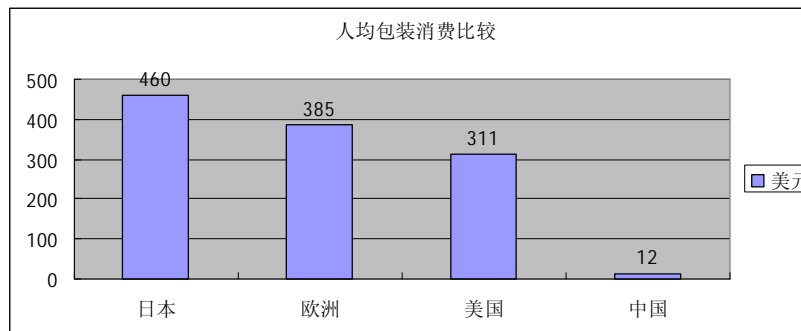
包装行业的构成

2004年中国包装行业产值构成

| 项目 | 包装工业总产值 | 纸包装 | 塑料包装 | 玻璃包装 | 金属包装 | 包装印刷 | 包装机械 | 其他 |
|--------|---------|-------|------|------|------|-------|------|------|
| 产值(亿元) | 3,283 | 1,135 | 929 | 89 | 231 | 628 | 171 | 101 |
| 比重% | 100 | 34.57 | 28.3 | 2.71 | 7.04 | 19.12 | 5.18 | 3.08 |

中国人均包装消费水平只有发达国家的3-4%

人均包装消费比较



行业概况-防伪包装迅速成长

- ✓ 防伪包装是适应打击假冒伪劣产品的需要而发展起来的。目前，全国已有600多家企事业单位从事防伪技术及产品的研究、生产销售，年产值达700亿元，防伪技术已形成一个新兴产业。
- ✓ 据统计，全世界假冒伪劣商品的交易额已占世界贸易总额的5%~7%，每年高达1500亿-1800亿美元，成为仅次于贩毒的世界第二大公害。我国假冒伪劣产品的产值已达1300亿元，国家为此损失税收年均250亿元。
- ✓ 防伪包装技术：包装材料防伪、印刷技术防伪、网络技术防伪、综合防伪。

| 防伪技术 | 分类 | 手段 | 优点 | 缺点 |
|------|-----------|--------------------------|------------------------------|-------------|
| 纸张防伪 | 激光全息图防伪 | 把全息图案直接制作在纸张 | 价格低，易被商家接受 | 技术简单易被仿制 |
| | 水印纸防伪 | 在造纸过程中压制水印 | 工艺复杂，造假成本高 | 不易被仿制 |
| 印刷防伪 | 印刷工艺防伪 | 多序合印、多色串印 | 易于掌握，凹印技术，雕刻凹版印刷的防伪效果较好 | 造假成本低，容易被仿制 |
| | 印刷材料防伪 | 特殊油墨 | 实施简单、成本低、隐蔽性好、色彩鲜艳、检验方便、重现性强 | 不易被消费者识别 |
| 信息防伪 | 条形码 | 商品条形码 | 电子识别方便，容易推广 | 不适合消费者直接识别 |
| | 电码标识及电话识别 | 每个产品一个随机代码，可以通过电话或者互连网查询 | 比较有效 | 消费者不愿意查询 |
| 综合防伪 | | 综合使用上述技术 | 易识别、难仿制、不可再用、综合防伪效果好、易推广 | 开发与集成难 |

第二部分

公司概况

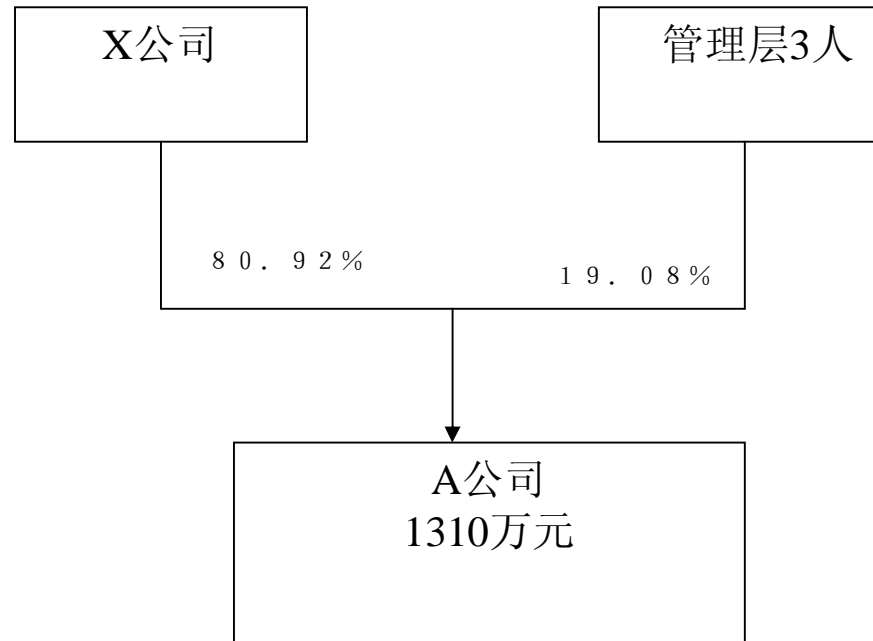
公司概况-概况

- ✓ 从生产经营环保型金属类包装用纸起家，经过对艺术类包装用纸的兼并，现逐步专注于功能性包装，特别是高科技防伪包装技术的研制及其产品的开发生产。
- ✓ A公司成立于2001年4月，注册资金710万元。X公司出资160万元，Y公司出资300万元，管理层3人出资250万元。X公司与Y公司为关联企业。
- ✓ 2003年X公司增资600万元，公司注册资金变更为1310万元。
- ✓ 2007年10月，X公司收购了Y公司持有的A公司的股份。目前股权转让正在办理当中。

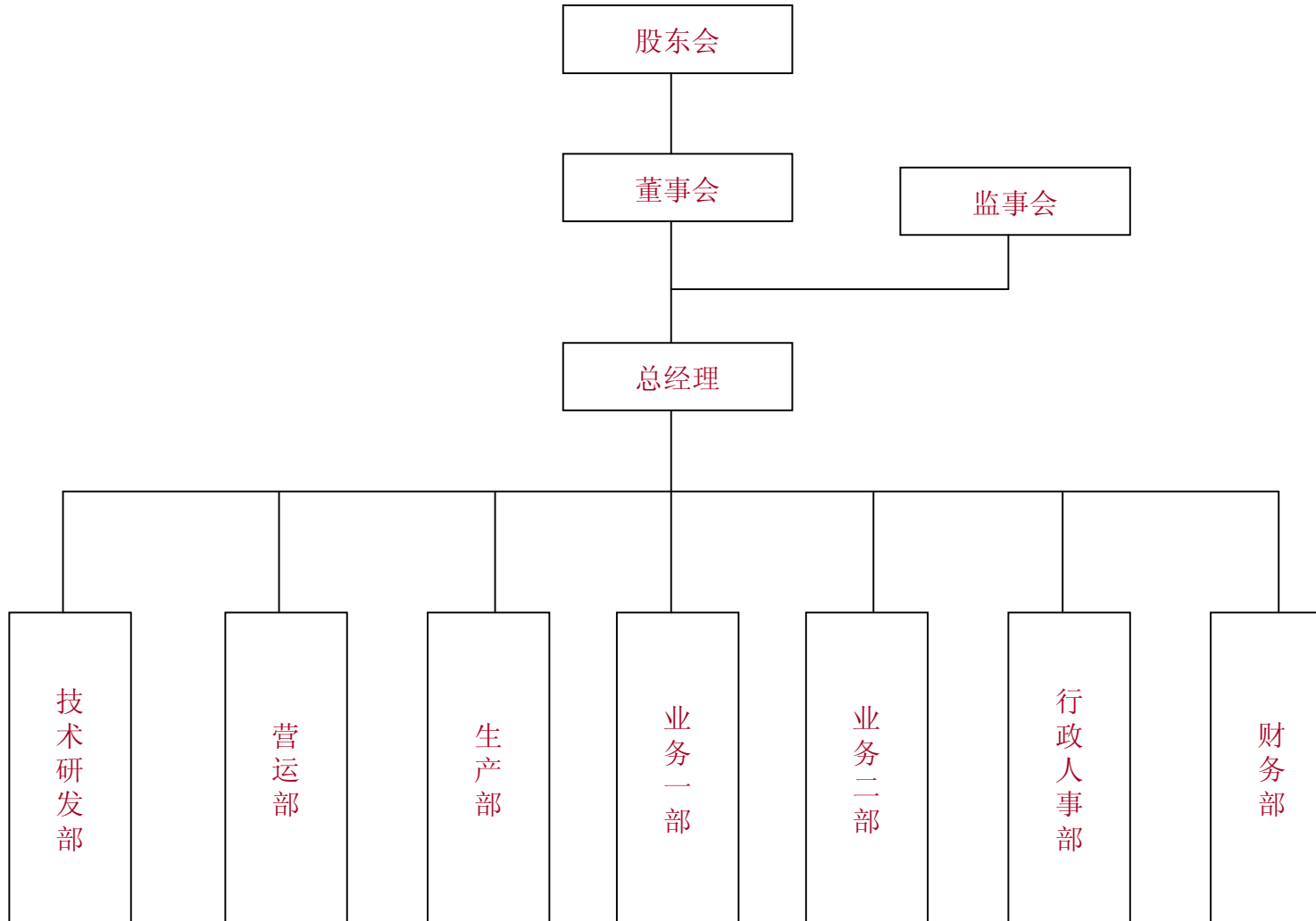
公司的荣誉

- ✓ 第一家取得环保认证的环保型金银卡纸生产商。
- ✓ 2003年通过国家科技部颁发的新材料产品证书
- ✓ 通过ISO9001:2000体系认证
- ✓ 省级高新技术成果转化项目证书

公司概况-股权结构



公司概况-组织结构



公司概要-公司的管理

- ✓ 公司发明了一表式管理法。在近期的推广应用当中,取得了良好的效果,大大降低了企业运营成本,减少了企业运营的风险。
- ✓ 一表式管理法: 是ISO9000和A企业经营管理的实践相结合的产物。通过一张图表对企业日常经营活动和烦琐的管理工作进行管理的一种办法。一表式管理法的本质是企业管理的技术解决方案,有二组文件群组成,第一部分为主控表,约占全部文件的10%;第二部分为附表,约占全部文件的90%。
- ✓ 一表式管理, 将企业的管理问题提到技术层面来解决, 用一张A4纸掌控项目流程, 用若干份附表配套业务流程的执行与记录, 纲举目张是主附表互动的写照, 文件设计犹如菜谱一般好学易懂, 将管理的普遍性与处理方法的特殊性相结合, 网络化管理文件编号便于管理和追溯, 充分放权放而不乱各司其职。
- ✓ 一表式管理, 大大降低了企业的培训成本和人与人之间的磨合成本, 保留了企业日常经营活动中的所有证据, 有效控制了企业经营风险, 提高了办事效率, 降低了运营成本, 减少了资源浪费, 是企业高管必备的工具袋和项目执行的百宝箱。

公司概况-专利技术

- ✓ 专利技术是A公司的核心竞争力之一。自2001年始,公司自主研发了8个产品,其中3个国家专利,1个省级高新技术成果转化项目。人民币防伪的5项重要技术(水印、安全线、凹版雕刻印刷、荧光纤维、变光油墨)该公司全部掌握。该公司是唯一一家与中国防伪包装协会合作开发纸包装防伪技术的公司。
- ✓ A公司拥有三项专利技术,分别为防伪烟用支架纸、防伪烟用衬纸、防伪包装材料。
- ✓ 防伪烟用支架纸:一种用于香烟盒的防伪内支架,所述防伪内支架由叠层材料制成,其特征是:包括位于表面的转移层,位于表面的转移层下方的面层,在所述面层下方是纸层,在所述纸层的下方至少设有一层由纤维材料构成的芯层,在所述芯层的下方是底层。
- ✓ 防伪烟用衬纸:一种用于包装香烟的防伪衬纸,所述防伪衬纸由叠层产品制成,其特征是:包括位于表面的转移层,位于转移层下方的涂布层,在所述涂布层的下面设置基层,在所述基层的下方,设有底层,在所述基层和底层之间,设有至少一条安全线。
- ✓ 防伪包装制品:所述防伪制品由复合层制成,其特征是:包括位于表面的转移层,位于转移层下方的涂布层,在所述涂布层的下面设置基层,在所述基层的下方,设有底层,在所述基层和底层之间,设有至少一条安全线。这种防伪制品能够构成产品标识物、证件卡片、包裹材料或包装容器,从而为用户提供明显的防伪标识。
- ✓ 上述专利技术在北京卷烟厂上机试验,在不改变生产装置、不降低生产效率的前提下,防伪效果显著。尤其是第三个专利,将包装材料、全息技术、信息技术、印刷工艺、印刷材料有机结合,制成具有防伪功能的包装制品,防伪效果显著,不易仿制。
- ✓ 公司目前正在研发的几个产品:仿真艺术包装纸、食品级纸袋包装材料、防伪水印局部转移衬纸、高级礼品包装纸。

公司概况-生产能力

| 现有生产能力计算表 | | | | | |
|-----------|-----------|------|------|----------|-----------|
| 设备名称 | 设计能力(M/T) | 开机率% | 设备数量 | 单班日产量(米) | 双班年产量(万米) |
| 折光压纹机 | 1800 | 52 | 1 | 6700 | 335 |
| 普通压纹机 | 7200 | 69 | 2 | 38500 | 1925 |
| 横切机 | 6900 | 69 | 3 | 36900 | 1845 |
| 1#复合机 | 2400 | 75 | 1 | 11325 | 566 |
| 3#复合机 | 4800 | 63 | 1 | 21970 | 1098 |
| 2#转移机 | 4800 | 64 | 1 | 21970 | 1098 |
| 5#涂布机 | 9000 | 48 | 1 | 31500 | 1575 |
| 模压机 | 3600 | 43 | 1 | 10800 | 540 |
| 4#横切机 | 12000 | 69 | 1 | 62100 | 3105 |
| 镀铝机 | 24000 | 38 | 1 | 60000 | 3000 |

现有综合生产能力

艺术类包装纸 6000吨

金属类包装纸 4000吨

防伪包装材料 1000吨

公司概况-产品与销售

- ✓ 主要经营产品是高端、环保、功能型包装纸，包括各种艺术类包装用纸、金属类包装用纸、功能（防伪）类包装用纸。
- ✓ 产品特点：品种齐全、技术成熟、尤其是薄克重产品复合、镭射产品复合及金银卡纸与同行相比具有明显优势。
- ✓ 艺术类包装用纸市场容量300亿元，销售渠道：大区+经销商+大客户。
- ✓ 金属类包装用纸市场容量100亿元，销售渠道：大客户。
- ✓ 功能（防伪）类包装用纸市场容量500亿元，销售渠道：大客户。
- ✓ 销售政策：赊销，90天帐期。

公司主要大客户

- ✓ 烟酒类：五粮液集团、法国轩尼诗XO酒盒、新疆新国际葡萄酒集团、红旗渠、中南海等。
- ✓ 化妆品：欧莱雅、高丝、丁家宜、郑明明、羽茜等。
- ✓ 食品：DOVE巧克力盒等。
- ✓ 其他高档产品：美国吉列公司、德国博朗公司、宁波波导手机盒、北京吉普车产品说明书等。

公司概况-财务状况

A公司近3年财务状况

单位: 万元, %

| 项目 | 2005年 | 2006年 | 2007年 |
|--------|-------|-------|--------|
| 总资产 | 2,841 | 2,766 | 6,746 |
| 净资产 | 1,426 | 1,456 | 2,074 |
| 资产负债率% | 49.81 | 47.36 | 69.26 |
| 销售额 | 2,084 | 2,089 | 11,120 |
| 毛利 | 147 | 163 | 1,234 |
| 毛利率% | 7.05 | 7.80 | 11.10 |
| 净利润 | 41 | 28 | 614 |
| 净利率% | 1.97 | 1.34 | 5.52 |

有关说明:

2007年末, 公司应收帐款2929万元, 其中超过半年以上的仅有5万元, 基本无坏帐。存货2247万元, 公司是按定单生产, 基本全部为原材料, 不存在贬值的问题。公司资产状况很好。

产量的提高导致了生产成本的下降, 规模效应开始显现。公司出现快速发展的势头。

第三部分

公司的竞争优势

公司的优势

- ✓ **行业优势：**公司服务于快速消费品行业，市场容量巨大。高档消费品包装的附加值越来越高，防伪包装是一个必然趋势。
- ✓ **管理优势：**管理团队稳定，有较高的忠诚度，具有相同的核心价值观，有创新能力。
公司首创并推行的“一表式管理法”，大大提高了工作效率，降低了运营成本，有效的控制了经营风险。
- ✓ **产品优势：**人无我有，人有我全，人全我精，人精我进。细分产品种类可达上千种。
艺术类纸经营10年以上，艺术白卡、色卡、花纹纸三大主流产品在业内享有盛誉。
金属类纸经营5年，品质达到业内最高的烟标要求。
防伪类产品拥有3项专利，一项高新技术成果，国家防伪协会重点推荐企业。
- ✓ **技术优势：**有专业的研发人员和机构，有持续的开发能力，能不断地推陈出新；和大专院校和国家防伪协会的支持，科技水平全国领先；现有产品具有独特性、领先性、高附加值的特点。
- ✓ **渠道优势：**在全国6个大区（北京、上海、广州、武汉、成都、西安）设立了销售网点；有300多家渠道分销商，成网状结构分布全国。
- ✓ **产业链优势：**公司处于防伪包装产业链的前端，造假成本高，与印刷行业相比，具有难模仿、易识别的优势。

A公司与国内防伪包装企业技术比较

| 公司名称 | 主要产品 | 防伪技术 |
|-----------|-----------------|--------|
| 温州宝信 | 购物券、证书、防伪标识、刮奖卡 | 印刷 |
| 北京安信 | 证书、标识、刮奖卡、防复印纸 | 纸张、印刷 |
| 深圳大学反光材料厂 | 防伪包装膜 | 激光镭射技术 |
| 深圳盛宁 | 不干胶 | 印刷 |
| 深圳缔成 | 不干胶 | 印刷 |
| 珠海一鸣 | 防伪彩印 | 印刷 |
| 武汉好丽特 | 镭射膜、金银卡纸、激光全息商标 | 激光镭射技术 |
| 上海印钞厂 | 纸币、有价证券、邮品、防伪票证 | 纸张、印刷 |
| 紫江企业 | 各类包装用品 | 激光镭射技术 |
| 上海烟草工业印刷厂 | 各类烟草包装 | 印刷 |
| 安徽安泰 | 烟标 | 印刷 |
| A公司 | 烟、酒、药、食品等高档包装盒 | 纸张、贴合 |

从上述比较可见，大部分防伪包装是通过印刷环节实现防伪功能，很容易被模仿，进入成本低。A公司整合了包装产业链，**从造纸环节开始防伪**，有复合技术、转移技术、镀铝技术、激光镭射技术、金属丝防伪技术、水印防伪技术，是国内仅次于印钞厂的综合防伪技术。

第三部分

管理团队

管理团队

董事长：姚先生

硕士学位，公司创始人，中国注册高级商务策划师。也是本公司专利技术的研发人和拥有人之一。曾在大型国有企业管理岗位任职,后赴澳大利亚勤工俭学,并在外资纸业公司任职多年,有很强的综合管理能力、资源整合能力和创新能力。

总经理：笄先生

硕士学位，职业经理人，28年企业厂长、副总经理、总经理的管理经验，从事纸业包装行业运营三十多年，有较强的综合管理能力，作风严谨。

常务副总：姚女士

大学学历，曾在多家国企中担任常务副总，从事纸业运营十多年，有较强的市场开拓能力，作风严谨，具有较强的执行力。

管理团队

营运副总：潘先生

大学本科学历，曾在多家大型外资企业出任要职，从事纸张包装十多年，年富力强，具有较强的市场营运协调能力。

总 工：商先生

大学学历，高级工程师，公司专利的开发和拥有人之一。曾在多家国企出任要职，从事防伪包装专业研发十多年，防伪包装行业资深人士。

财务总监：张女士

大专学历，上海财大**CFO**研修生，兼总裁办主任。曾在多家国企任要职，进该集团公司十多年，为企业发展竭尽全力，公司核心人士。

管理团队

生产副总：张先生

大专学历，公司创业元老之一。曾在多家国企出任要职，是本公司生产部门、技术部门的核心人物，为企业的发展竭尽全力，是企业资深人士。

业务副总：夏先生

大专学历，**MBA**研修生，公司创业元老之一。曾在多家国企出任要职，是本公司艺术纸事业部的核心人物，在业界具有一定的知名度，为企业的发展竭尽全力，是企业资深人士。

业务副总：倪先生

大学学历，**MBA**研修生，公司创业元老之一。曾在多家国企出任要职，是本公司金属类纸事业部的核心人物，在业界具有一定的知名度，为企业的发展竭尽全力，是企业资深人士。

第四部分

发展规划及财务预测

公司发展计划-战略规划

- ✓ 上市规划：为了加快公司的发展，目前公司已经启动了创业板上市程序，聘请了中介机构进场工作。公司争取在条件成熟的情况下尽快上市，借助资本市场的力量，完成公司产业链的整合。
- ✓ 产业整合规划：在公司发展壮大基础上，将防伪包装向上下游延伸，收购一家彩色印刷企业，参股或控股部分造纸企业，培育部分林业资产，完成林业-造纸-印刷-包装的价值链。
- ✓ 渠道整合规划：1. 通过参股或者总经销的方式，整合上下游企业的销售渠道。目前公司已经通过总经销的方式整合了一家上游企业，另有几家在谈。2. 参与建立国内首家包装材料B2B电子交易平台，将传统的销售渠道整合到电子商务平台，大大降低了交易成本，提高了公司的知名度，也将大大提高公司的销售额。
- ✓ 企业信息化规划：目前公司正在与有关部门合作，参与研制开发企业协同办公系统、以成本管理为中心的ERP系统，以及包装纸B2B电子商务平台。
- ✓ 国际化战略：充分利用国内成本低的优势，以及公司前期代理国外产品的客户资源优势，尽快把产品返销国际市场。

公司发展计划-生产规划

A公司未来生产能力规划

单位: 吨

| 产品名称 | 2008-2009年 | 2010-2012年 | 2013-2016年 |
|---------|------------|-------------|-------------|
| 艺术类包装纸 | 6000-14000 | 14000-18000 | 18000-22000 |
| 金属类包装纸 | 3500-8000 | 8000-11000 | 11000-14000 |
| 防伪类包装材料 | 800-1200 | 1200-3000 | 3000-8000 |
| 防伪制品 | | 2000-3000 | 3000-6000 |
| 防伪原纸 | | | 20000-50000 |

A公司设备购置计划(第一期)

单位: 万元

| 设备名称 | 数量 | 单价 | 金额 |
|------|----|-----|-----|
| 复合机 | 2 | 120 | 240 |
| 镀铝机 | 1 | 240 | 240 |
| 涂膜机 | 1 | 140 | 140 |
| 横切机 | 2 | 20 | 40 |
| 合计 | 6 | | 660 |

A公司未来三年财务预测

单位：万元

| 项目 | 2007年 | 2008年 | 2009年 | 2010年 |
|-----------|--------|--------|--------|--------|
| 主营业务收入 | 11,120 | 25,000 | 40,000 | 56,000 |
| 主营业务成本 | 9,874 | 21,250 | 33,600 | 46,480 |
| 主营业务税金及附加 | 12 | 28 | 45 | 60 |
| 主营业务利润 | 1,234 | 3,722 | 6,355 | 9,460 |
| 销售费用 | 92 | 180 | 240 | 300 |
| 管理费用 | 165 | 280 | 360 | 420 |
| 财务费用 | 56 | 360 | 400 | 450 |
| 营业利润 | 921 | 2,902 | 5,355 | 8,290 |
| 营业外利润 | -5 | | | |
| 利润总额 | 916 | 2,902 | 5,355 | 8,290 |
| 所得税 | 302 | 726 | 1,339 | 2,073 |
| 净利润 | 614 | 2,177 | 4,016 | 6,218 |

财务预测的基础假设:

1、原材料价格没有太大的变化。2、扩大再生产所需要的资金能够满足。3、该预测没有考虑到第二次融资。4、所得税按25%计算。5、预测相对谨慎。

第五部分

募集计划及资金用途

募集计划及资金用途

- ✓ 募集计划人民币3000-4000万元。
- ✓ 募集方式：股权融资
- ✓ 股权定价：按照6-8倍市盈率定价，公司合理估值为12000万元。投资者相应取得公司25-33%的股权。
- ✓ 股本调整方案：本轮融资后将总股本调整为1600万股。新投资者以增资的形式入股290万股，受让大股东110万股。
- ✓ 资金用途：
 - 1、渠道建设
 - 2、适当增加部分设备投入
 - 3、整合上游资源。
- ✓ 资金退出方式：
 - 1、上市退出。
 - 2、大股东回购。如3年后仍不能上市，大股东承诺可以按投资者投入资金加年10%的利率（利率可以协商）回购股份。
 - 3、转让给其他投资者。

投资亮点

- ✓ 管理团队稳定，创新能力强，管理规范，决策科学。
- ✓ 具有自主知识产权，正在申请高新技术企业。
- ✓ 专利技术的价值估计在600-1000万元，没有计算在资产负债表内。
- ✓ 服务于快速消费品领域，市场容量巨大。
- ✓ 处于行业高端，高档消费品的包装附加值越来越高，毛利将明显提高。
- ✓ 包装消费水平与国家发达国家差距明显，行业集中度低，将长期保持高速发展。
- ✓ 采用电子商务交易后，交易量有可能呈倍增的趋势，爆发式增长。
- ✓ 公司具有很强的整合资源、整合市场、整合渠道的能力。行业的整合将给公司带来丰厚的利润，特别是向上游资源的整合，公司将逐步形成行业的领导地位。
- ✓ 中国化的ISO理念——表式管理法如虎添翼，是公司对上下游资源进行产业整合的利器。
- ✓ 尽快上市是公司既定的方针。借助资本市场的力量，公司的规模将迅速扩大，资产价值迅速增值，必将给股东带来丰厚的回报。

对本项目感兴趣者，请联系：

财务顾问：上海兆鑫投资管理有限公司

联系人：刘平厚

联系方式：

TEL: 13916443879

EMAIL: liupinghou@yahoo.com.cn